



海の京都

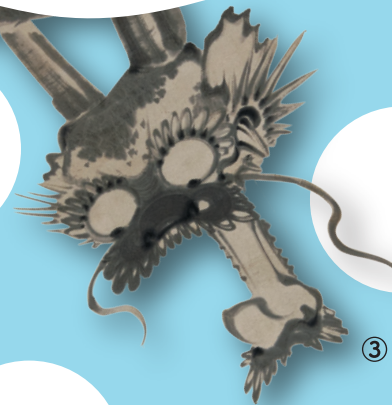


ワークショップ参加者の
お気に入りの一品を展示！

2023年度 夏の企画展

#丹後四 いいね!

丹後郷土資料館は開館以来約半世紀にわたって、地域の貴重な資料（“たからもの”）を収蔵してきました。その“たからもの”を間近で観察して、自分自身の観点から紹介するワークショップ「わたしのいいね／あなたのいいね!」を6月に実施しました。本展では、ワークショップ参加者と学芸員が選んだお気に入りの一品を展示します。



2023.

7/15 (土)

9/18 (月・祝)

9:00～16:30

○休館日 毎週月曜日

※7/17、9/18は開館して翌日休館

○入館料 おとな200円 こども50円（団体割引あり）

※但し次の方は無料

満65歳以上の方、障害者手帳等をお持ちの方とその介護者の方
／小中学校等の学校教育活動の場合

※「きょうと子育て応援パスポート」が利用可能

○アクセス

・「与謝天橋立IC」から車で10分

・京都丹後鉄道宮豊線「天橋立駅」または「岩滝口駅」から丹海バス伊根方面行き「丹後郷土資料館」下車または「国分」下車徒歩5分

〈写真（いずれも部分）〉

①阿弥陀如来来迎図（智恩寺蔵）②石造狛犬（個人蔵）③伊藤若冲筆 雨龍図（個人蔵）

※出展資料は当館HPで紹介します。

ふるさとミュージアム丹後

（京都府立丹後郷土資料館）

〒629-2234 京都府宮津市宇国分小字天王山 611-1

TEL 0772-27-0230 FAX 0772-27-0020

最新情報はこちらをチェック！



HP



Instagram



Twitter

