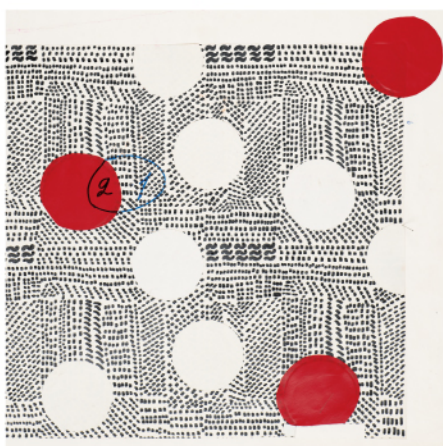
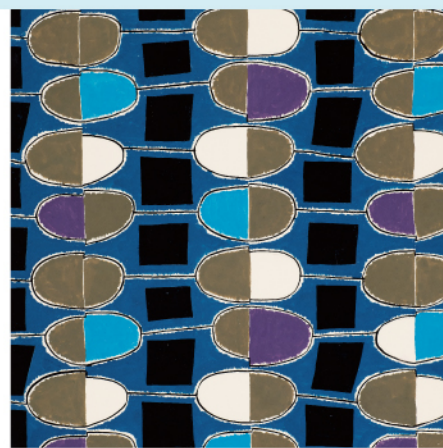
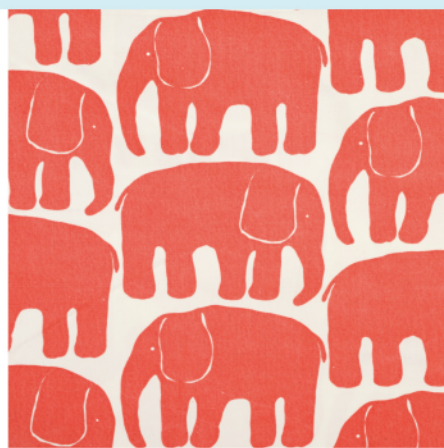


# 北欧・フィンランドの自然豊かなデザインの世界



創業200周年記念

# フィンレイソン 展

—フィンランドの暮らしに愛され続けたテキスタイル—

2021 10.9 sat — 2022 1.10 mon

- 休館日 月曜日(祝日は開館、翌日休館)、年末年始(12月27日～1月3日)
- 開室時間 10:00～18:00(金曜日は19:30まで) ※入場はそれぞれ30分前まで
- 主催 京都府、京都文化博物館、MBSテレビ
- 後援 フィンランド大使館、(公社)京都府観光連盟、(公社)京都市観光協会、KBS京都、エフエム京都
- 特別協力 フィンレイソン社
- 協力 タンペレ歴史博物館・フォルツァ博物館、アンドフィーカ、フェリシモ
- 企画制作 東映

※新型コロナウイルス感染予防のため、掲載内容に変更が生じる場合があります。最新の情報は博物館HPか展覧会公式HPをご確認ください。

上左：ミリア・ティッサリ作 オリジナルデザイン原画「アンヌカ(女性の名前)」(1976年)/フォルツァ博物館 所蔵 上中：ライナ・コステラ作 「エレファンティ(象)」枕カバー-寝具用生地(1969年)/タンペレ歴史博物館 所蔵 上右：ヘレナ・ベルヘントッパ作 オリジナルデザイン原画(1957年)/フォルツァ博物館 所蔵 中左：ウツァ・ベルホ作 オリジナルデザイン原画(1973年)/フォルツァ博物館 所蔵 中央：キンモ・カイヴァント作「コットンを着て学校に行く」ポスター(1962年)/タンペレ歴史博物館 所蔵 中右：ウツァ・ベルホ作 オリジナルデザイン原画(1973年)/フォルツァ博物館 所蔵 下左：アヌ・サーリ作 「アヤトスの在」生地(2006年)/タンペレ歴史博物館 所蔵 下中：重伝用バナー(1913年)/タンペレ歴史博物館 所蔵 下右：アイニ・ヴァーリ作 オリジナルデザイン原画(1975年)/フォルツァ博物館 所蔵



Finlayson © © Finlayson Oy



**京都文化博物館**  
〒604-8183 京都市中京区三条高倉  
TEL.075-222-0888 FAX.075-222-0889  
www.bunpaku.or.jp



ジェームズ・フィンレイソン



フィンレイソンとは、北欧フィンランドにおいて1820年に創業したテキスタイルの会社です。この社名をブランドとして寝装具や、室内を彩る多彩なテキスタイルを製作し、フィンランドの家庭で愛用されてきました。2020年に創業200年を迎えたことを記念し、その歴史を振り返る展覧会です。

フィンレイソン社は1820年、ロシア統治下のフィンランドで英国スコットランド出身のジェームズ・フィンレイソンが、タンペレにおいて紡績工場を設立したのが始まりです。綿・ウール糸の紡績と織物製造で大工場を作りましたが、工場エリア内には学校、病院、図書館、教会をつくるなど巨大なコミュニティを形成。その後1950年代から工場内にスタジオをつくり自社のデザイナーによるオリジナルのテキスタイルを生み出してきました。自然との共生の中で得たみずみずしい感性のデザインは、日本人の心にも通じるものがあります。私たちになじみ深いムーミンの初期デザインにも出会えます。



Finlayson © Finlayson Oy

1: コットン工場の営業所にあったPMKの冊子「プーヴィッララブソディア」(1958年)/タンペレ歴史博物館 所蔵 2: リーサ・コタ作 オリジナルデザイン原画 ムーミンキャラクターズ社/ BULLSとのコラボ作品(1988年)©Moomin Characters™ /フォルツァ博物館 所蔵 3: ビルッコ・ハンマルベリ作 オリジナルデザインカーテン生地(1972年)/タンペレ歴史博物館 所蔵 4: アイニ・ヴァーリ作 オリジナルデザイン原画「オンツプ(リンゴ)」(1972年)/フォルツァ博物館 所蔵

## 関連イベント

●は8月7日(土)から、●●は10月9日(土)から受付・販売開始。先着順(定員に達し次第終了)。詳細は展覧会公式HPをご確認ください。

### ● 講演会 『フィンランドのシンプルな暮らしとテキスタイルデザイン』

日時: 10月16日(土)10:30~12:00 (10:00開場)  
 場所: 3階フィルムシアター  
 講師: アンドフィーカ代表取締役 今泉 幸子 氏  
 参加費: 無料(ただし本展入場券(半券)が必要)。定員: 70名(予定)  
 ※イベント申込フォーム(QRコード)よりお申し込みください。



申込フォーム

### ● クリスマスリース ワークショップ —北欧イメージのリース(約15cm)を製作

日時: 11月28日(日)①11:00~/②14:00~  
 場所: 別館2階講義室  
 講師: suuka 秋田和美 氏  
 参加費: 3,800円(材料費、本展入場券含む)。定員: 各回20名  
 販売: ローソンチケット(Lコード: 52745)にて取り扱い



イメージ

### ● 特別上映会 『かもめ食堂』(2006年)

日時: 12月11日(土)①13:30~/②17:00~  
 場所: 3階フィルムシアター  
 参加費: 2,000円(本展入場券含む)。定員: 各回70名(予定)※整理番号順入場  
 販売: セブンチケット(セブンコード: 090-505)にて取り扱い



©かもめ商会 PHOTO 高橋ヨーコ

入場料(税込)	一般	大高生	中小生
当日	1,500円	1,100円	500円
前売/団体(20名以上)	1,300円	900円	300円

※前売券は2021年8月7日(土)~10月8日(金)までの期間限定販売。  
 ※学生料金で入場の際には学生証をご提示ください。  
 ※障がい者手帳等をご提示の方と付き添い1名までは無料。  
 ※未就学児は無料。(ただし、保護者同伴)  
 ※学生料金で入場の際には学生証をご提示ください。  
 ※上記料金で2階総合展示と3階フィルムシアターがご覧いただけます(ただし館内より有料の場合があります)。

主な入場券販売場所: 京都文化博物館、ローソンチケット(Lコード: 52745)、チケットぴあ(Pコード: 993-270)、セブンチケット(セブンコード: 090-521)、イープラス、CNプレイガイド他

## ● 展覧会公式HP

www.mbs.jp/finlayson\_kyoto/

## お得なセット券

ヘルシンキに本店がある『CAFE AALTO KYOTO』で北欧気分を楽しむ! 2,400円(税込)



シナモンロール・コーヒーセット  
※テイクアウト可  
 + 本展入場券1枚

販売期間:  
 2021年10月9日(土)~2022年1月10日(月・祝)  
 販売: セブンチケット(セブンコード: 090-539)にて取り扱い  
 ※詳細は展覧会公式HPをご確認ください。

## インフォメーション



### 【交通案内】

- 地下鉄「烏丸御池」下車【5】番出口から三条通りを東へ徒歩3分
- 阪急「烏丸」下車【16】番出口から高倉通りを北へ徒歩7分
- 京阪「三条駅」下車【6】番出口から三条通りを西へ徒歩15分
- JR・近鉄「京都駅」から地下鉄へ
- 市バス「堺町御池」下車、徒歩2分

※新型コロナウイルス感染予防のため、掲載内容に変更が生じる場合があります。最新の情報は博物館HPか展覧会公式HPをご確認ください。



京都文化博物館  
 〒604-8183 京都市中京区三条高倉  
 TEL.075-222-0888 FAX.075-222-0889  
 www.bunpaku.or.jp

フィンレイソン展 京都

検索