

第72回企画展

# 亀岡近代学校の成立と

# 藩校・地域社会

令和6年

2月3日(土)～3月10日(日)

亀岡市文化資料館

開館時間：9時～17時(入館は16時半まで) 月曜日休館

入館料：大人260円、小中学生100円

※障がい者手帳をお持ちの方と介助者、文化資料館友の会会員は無料

明治5年（1872）の学制公布をうけて亀岡市域では明治5年から6年にかけて各地で近代学校が開校されていきます。このとき成立した学校の校舎は寺院の本堂を間借りしたり、庄屋の屋敷を間借りしたりするなど仮校舎のような様相を呈していましたが、紆余曲折をへながら亀岡市域に学校制度が定着していきました。

地域における近代学校の成立を支えたのは村々の庄屋層でしたが、彼らが教育を受けた寺子屋・手習塾では亀山藩校の藩儒だった人物が教師となるなど丹波亀山藩における藩校教育とも無縁ではありませんでした。

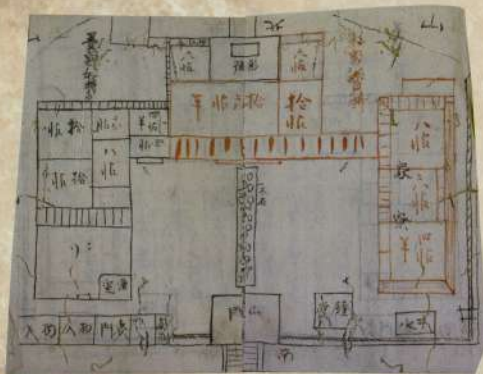
本展示会では近代学校の教育について紹介するとともに、その立役者である村々の庄屋層のうけた教育や彼らが形成した文化ネットワークに注目するとともに、亀山藩の藩校教育についても紹介します。



邁訓堂扁額（亀岡小学校所蔵）



広徳館扁額（亀岡小学校所蔵）



苗秀寺 学校平面図（苗秀寺所蔵）



大石秀実墓碑文拓本（個人蔵）



亀山藩校引継資料（当館所蔵）

### 連続歴史講座

時間：午後1時30分～3時

場所：亀岡市文化資料館3階研修室

#### ① 亀岡市域における近代学校の成立と意義

令和6年2月17日（土）

講師：田中 智子さん

（京都大学大学院教育学研究科 教授）

#### ② 丹波亀山藩の幕末政治と藩校邁訓堂

令和6年3月3日（日）

講師：笹部 昌利さん

（京都産業大学文化学部 准教授）

### 展示解説

令和6年2月24日（土）、3月9日（土）

午前10時～11時

①…1月27日（土）、②…2月11日（日）から申し込み開始。  
来館が電話・メールにて下記まで



会場：亀岡市文化資料館

〒621-0815 亀岡市古世町中内坪1 kamebun.entry@gmail.com  
TEL：0771-22-0599 FAX：0771-25-6128